



Ein Friseursalon, der nicht nur auf den ersten Blick beeindruckt

Zeitlos, aber hochmodern – so die Vorgaben des Inhabers von „Nino – der Friseur“. Kunden, die den Laden betreten, steuern direkt auf den Tresen zu – bestes Beispiel für die gestalterischen Feinheiten des Teams von Frank Kaiser Objekteinrichtungen. Die dreidimensionalen Buchstaben des Logos wurden in eine extra angefertigte und von oben beleuchtete Nische integriert, so sind sie erhaben, stehen aber nicht über die Tresenfront hinaus.



Foto: Sandra Kühnapfel / Klöpfer Surfaces

Auf der rechten Seite überrascht der Tresen mit einem fugenlosen Farbwechsel von Weiß auf Schwarz. Dank des verwendeten Mineralwerkstoffs HI-MACS®, aus dem Hause Klöpfer Surfaces, ist diese optisch nahtlose Verbindung problemlos möglich. Das fugenlose Einlassen der Trinkgeldboxen ist nicht nur hygienisch, sondern zudem optisch perfekt. Auch hier kommen die Vorteile von HI-MACS® zum Tragen: eine fugen- und porenlose Oberfläche mit hoher Putzfreundlichkeit für höchste Ansprüche. Rückseitig findet sich ein offenes Regal für Shampooflaschen & Co. Es passt ideal in die moderne Raumgestaltung: zweiseitig offen ohne störende Trennelemente wirkt es großzügig und trotzdem filigran. Ähnlich wie das Einbauregal im oberen Salonbereich – eingelassen in die Wand, präsentiert sich die edle weiße Oberfläche im Zusammenspiel mit den grauen Großformatfliesen besonders elegant.

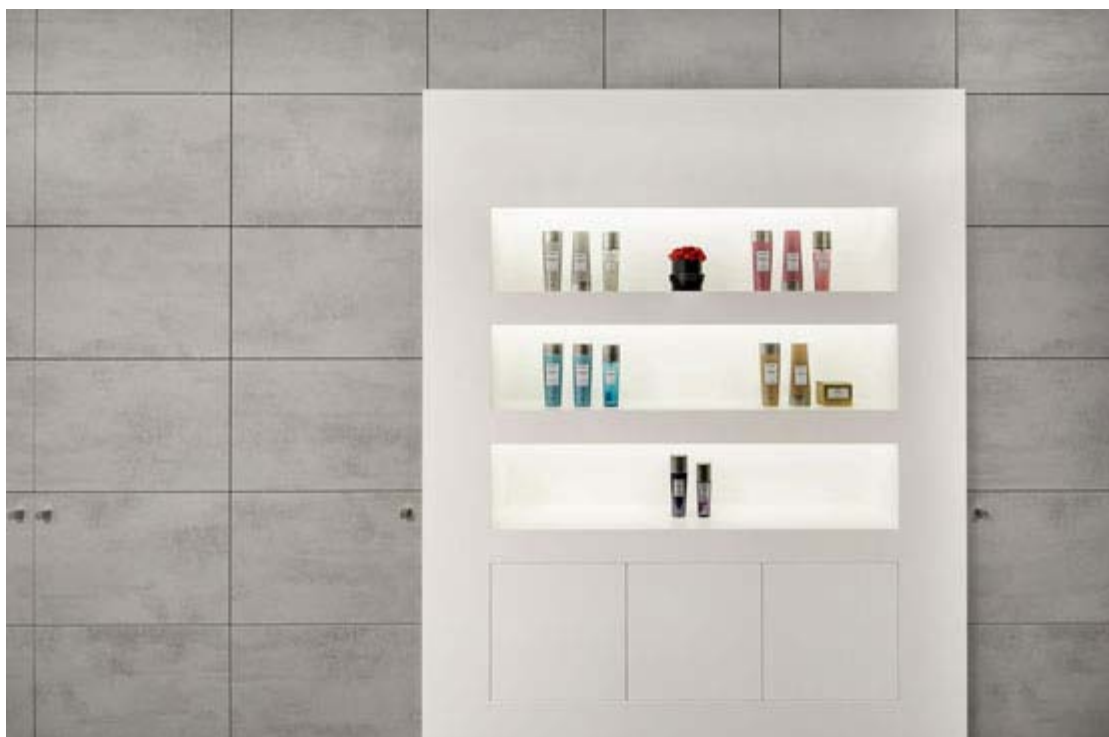


Foto: Sandra Kühnapfel / Klöpfer Surfaces

„Abgesehen von den Sitzmöbeln wurde tatsächlich alles von uns gefertigt, und da der Mineralwerkstoff sich perfekt für Bereiche mit hoher Kunden-Frequentierung eignet, war die Materialfrage schnell geklärt. Außerdem ist die Optik wirklich edel“, schließt Frank Kaiser die Projektgestaltung ab.

Mit herzlichen Grüßen
Ihr Klöpfer Surfaces-Team