

# REINIGUNG+PFLEGE

Großkeramik von LAMINAM®



## TIPPS ZUM ENTFERNEN VON SCHMUTZRÜCKSTÄNDEN EMPFEHLUNG FÜR TÄGLICHE REINIGUNG UND PFLEGE

Laminam-Platten sind sehr pflegeleicht und erfordern keine besondere Wartung.

Dank des verwendeten Produktionsverfahrens (hochwertige Rohstoffe und hohe Brenntemperaturen) weisen Laminam-Platten eine Wasseraufnahme gleich Null auf und sind auf der Oberfläche praktisch porenlos, was eine einfache und gründliche Reinigung ermöglicht. Unter den genannten Bedingungen kann der Schmutz nämlich nicht in das Plattenmaterial eindringen. Aber auch hier gilt die allgemeine Regel, dass je schneller man Flecken reinigt, desto leichter werden sie entfernt. Verweilt der Schmutz länger auf einer Oberfläche, könnte für das restlose Entfernen der Einsatz eines speziellen Reinigungsmittels erforderlich sein.

**ANMERKUNG:**  
Unter keinen Umständen dürfen Flusssäure oder flusssäurehaltige Produkte verwendet werden.



PRODUKT	FLECKENTYP
Clean&Shine	<ul style="list-style-type: none"> <li>• Wein</li> <li>• Speise-Eis</li> <li>• Kaffee, Tee, Milch</li> <li>• Tomate</li> </ul>
Powerdegreaser	<ul style="list-style-type: none"> <li>• Öl</li> <li>• Butter</li> </ul>
Zero Sil	<ul style="list-style-type: none"> <li>▶ Kerzenwachs</li> </ul>
Deep Clean	<ul style="list-style-type: none"> <li>▶ Kalk</li> </ul>
FILA No Rust – Deterdek Pro	<ul style="list-style-type: none"> <li>▶ Rost</li> </ul>
NOPAINT Star	<ul style="list-style-type: none"> <li>▶ Nagellack</li> </ul>

**Tägliche Reinigung: warmes Wasser und neutrales Reinigungsmittel**

Bezugsquellen: [www.filasolutions.com/deu/handler](http://www.filasolutions.com/deu/handler) · [www.amazon.de](http://www.amazon.de) · [www.fliesend.de](http://www.fliesend.de)



surface  
care  
solutions



# TIPPS ZUR REINIGUNG

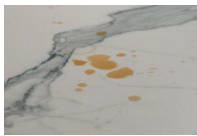
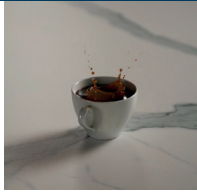
Bevor man mit der Reinigung unter Anwendung der folgenden Hinweise beginnt, sollte man prüfen, dass es sich beim zu entfernenden Fleckentyp wie z. B. Wein, Tee, Kaffee, ölige bzw. fettige Lebensmittelrückstände oder Kalkflecken handelt.

## FILA CLEAN&SHINE

### ROTWEIN



### TEE, KAFFEE



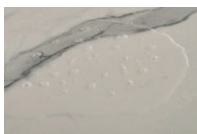
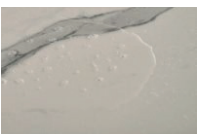
### PRODUKTE

Noch frische Flecken können ganz einfach mit einem mit Wasser angefeuchteten Mikrofasertuch abgewischt werden. Für ausgetrocknete Flecken kann ein universelles Glas- und Keramikreinigungsmittel (Alkohol- und Ammoniakfrei) benutzt werden. Wir empfehlen FILA Clean&Shine zu verwenden.



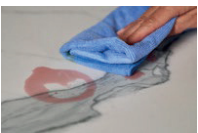
### MASSNAHME

1-5 Minuten einwirken lassen. Sanft mit einem Mikrofasertuch abwischen. Mit sauberem Wasser abspülen und abtrocknen. Sollten weiterhin Fleckenschimmer zu sehen sein, alle Schritte wiederholen.



### POLIERTE OBERFLÄCHEN

Für hartnäckige Flecken auf polierten Oberflächen ein bleichmittelhaltiges Reinigungsmittel verwenden. 1-5 Minuten einwirken lassen (nie länger als 10 Minuten), mit einem Mikrofasertuch abwischen, mit klarem Wasser abspülen und abtrocknen.



### VERBLEIBENDE FLECKENSCHIMMER

Sollten weiterhin Fleckenschimmer zu sehen sein, alle Schritte wiederholen.

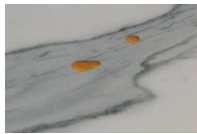
## FILA POWERDEGREASER

### FETTHALTIGE SUBSTANZEN



### PRODUKTE

Noch frische Flecken können ganz einfach mit einem mit Wasser angefeuchteten Mikrofasertuch abgewischt werden. Für ausgetrocknete Flecken kann ein universelles Entfettungsmittel (Alkohol- und Ammoniakfrei) benutzt werden. Wir empfehlen FILA Powerdegreaser zu verwenden.



### MASSNAHME

1-5 Minuten einwirken lassen. Sanft mit einem Mikrofasertuch abwischen. Mit sauberem Wasser abspülen und abtrocknen. Sollten weiterhin Fleckenschimmer zu sehen sein, alle Schritte wiederholen.



### POLIERTE OBERFLÄCHEN

Für hartnäckige Flecken auf polierten Oberflächen eignet sich ein alkalisches Reinigungskonzentrat 1-5 Minuten einwirken lassen (nie länger als 10 Minuten), mit einem Mikrofasertuch abwischen, mit klarem Wasser abspülen und abtrocknen.

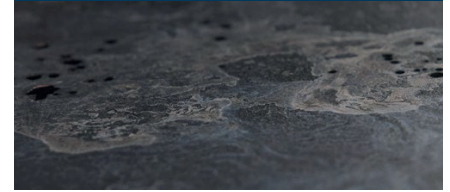


### VERBLEIBENDE FLECKENSCHIMMER

Sollten weiterhin Fleckenschimmer zu sehen sein, alle Schritte wiederholen.

## FILA DEEP CLEAN

### KALK



### PRODUKTE

Ein handelsübliches kalkabweisendes Reinigungsmittel (nicht flusssäurehaltig) auf den Fleck auftragen, wie z. B. FILA Deep Clean.



### MASSNAHME

1-5 Minuten einwirken lassen. Sanft mit einem weißen oder blauen 3M Scotch Brite-Schwamm abreiben. Mit sauberem Wasser abspülen und abtrocknen.



### ENDKONTROLLE

Sind die Flecken nach der Reinigung nicht vollständig verschwunden, alle für die Reinigung durchgeführten Schritte mit einem Reinigungskonzentrat, wie z. B. Fila Detertek Pro wiederholen.