

MATERIA NUOVA Rare NEW MATTER

A vibrant coming-together of
nature and vision, technology
and creation.

Un incontro vibrante tra
natura e visione, tecnologia e
creazione.

LAMINAM
SUPERIOR NATURAL SURFACES

M N R M

A U a A

T O r T

E V e T

R A E

I N R

A E

W



Siamo parte della natura.

La ascoltiamo, la attraversiamo. Lavoriamo con gli elementi naturali, esploriamo la profondità della loro essenza.

Ne modifichiamo la struttura, per dare vita a una nuova generazione di superfici: RARE, una materia inedita, preziosa.

Un incontro vibrante tra natura e visione, tecnologia e creazione, un'ode al design Made in Italy e ai suoi elementi più nobili.

We are part of nature.

We listen to it, move within it. We work with natural elements, exploring the depth of their essence. We modify their structure to evolve a new generation of surfaces: RARE, exquisite matter, of a kind never seen before.

A vibrant coming-together of nature and vision, technology and creation, an ode to genuine Italian design and its finest characteristics.





Superfici che non si
assomigliano mai, uniche
perché create da una
tecnologia che si sublima:
DNA, la finitura che modifica
la struttura della lastra
stessa per riprodurre in modo
sempre più fedele la forza e
il movimento dinamico della
Natura.

Surfaces that are never
alike, different and unique,
created by a technology that
surpasses all others:
DNA, the finish that modifies
the actual structure of the
slab, to reproduce faithfully
the power and dynamic
motion of Nature.

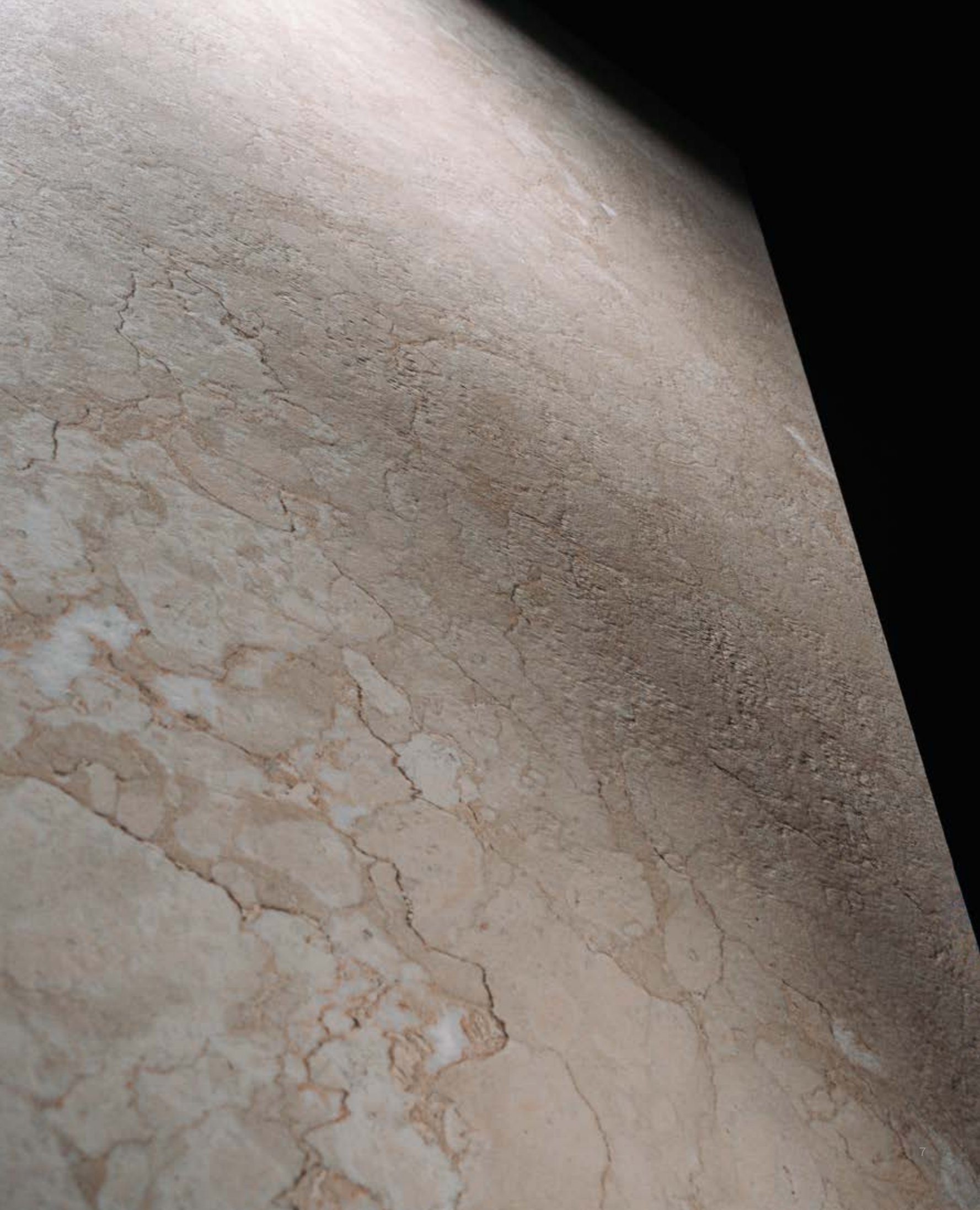


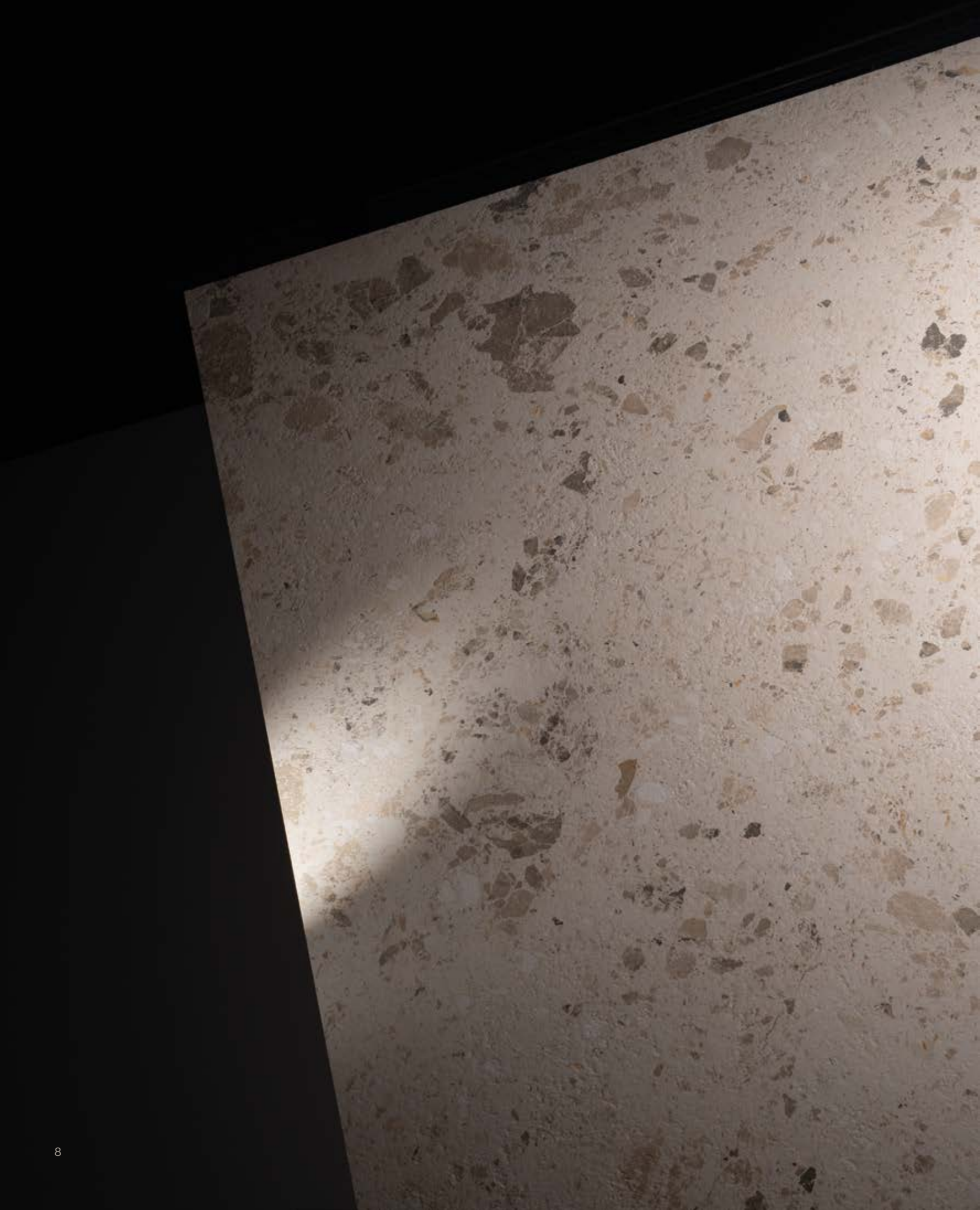
Con grazia spontanea, DNA
imprime un codice unico
a ciascuna superficie,
fotografandola nel pieno del
suo potenziale.

Le lastre sono caratterizzate
da un rilievo delicato, ma
deciso, che segue la grafica
originale, traducendole
in elemento distintivo di
design.

With native grace, DNA
impresses a unique code on
every surface, immortalising
it in all its full potential.

The slabs have a subtle
yet clear relief structure
that matches the original
patterning, making each of
them a distinctive design
piece.





Frammenti di roccia sono custoditi in basso rilievo, come un'impronta gentile sulla superficie, mentre il fondo si solleva, scolpito in alto rilievo, a costruire una texture viva, ma misurata.

Con DNA, RARE offre percezioni tattili sempre diverse, texture che si trasformano sotto le dita.


La tridimensionalità è viva, elegante, silenziosamente potente.

Its rock fragments are conserved in low relief, like delicate impressions on the surface, while the background rises in high relief to form a vibrant yet tasteful texture.

With DNA, RARE offers an endless sequence of tactile perceptions, a world of textures unfolds with every touch.

Their three-dimensionality is vibrant, elegant, and silently powerful.






La vena incisa in basso
rilievo crea profondità reali,
studiate, mai casuali. Qui la
tridimensionalità è precisa,
voluta: si vede e si sente.

The real depth is created by
its low relief, veins are
carefully styled and
never random. Here, three
dimensionality is precise
and intentional: it can be
seen and felt.



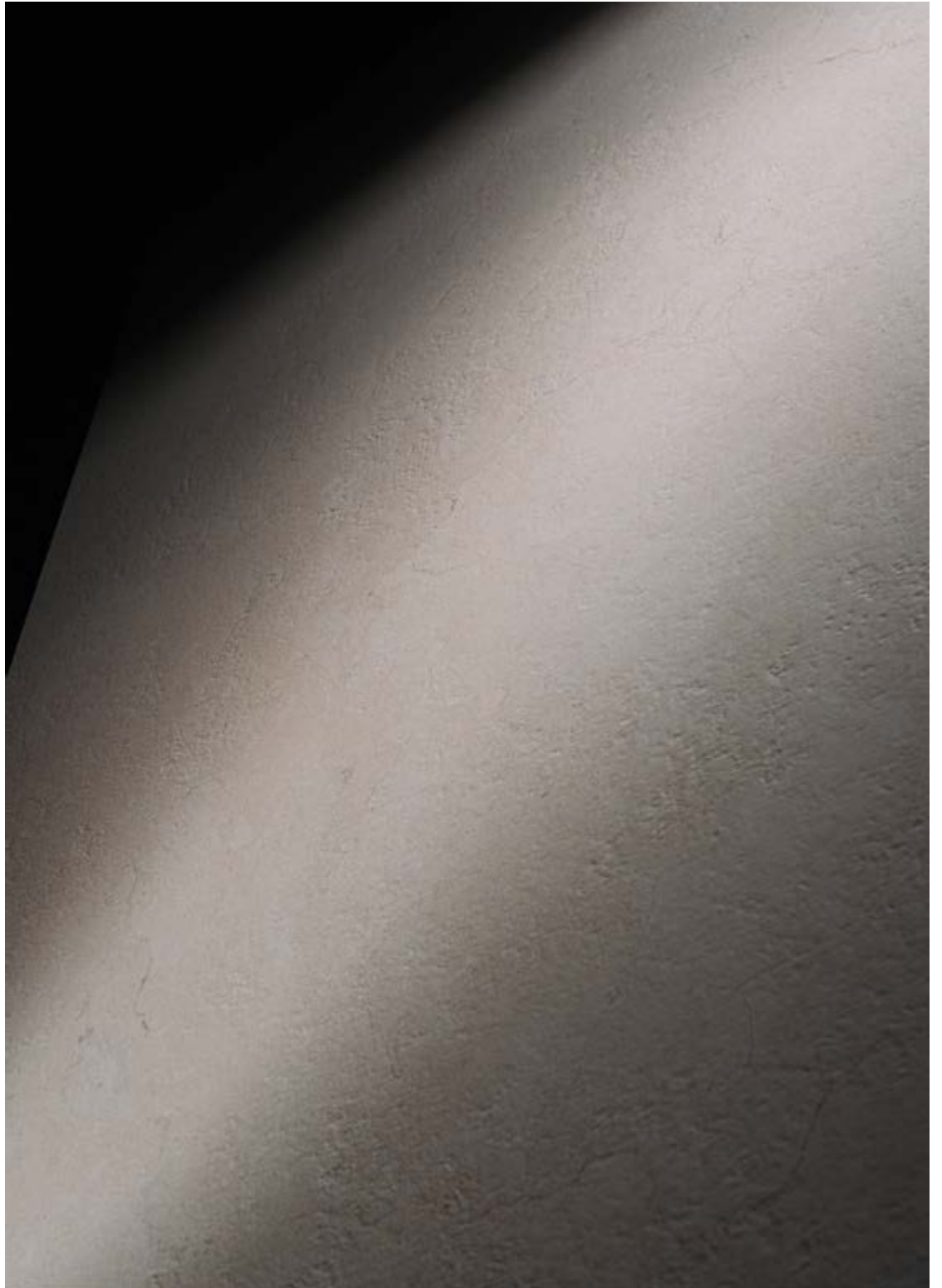


Segni naturali, mai rigidi, che
si incontrano e si rincorrono
come un disegno nato dal
caso e dalla precisione della
pietra.

Natural, never stiff motifs
that meet and flow like a
design born of chance and
the stone's own precision.







Le vene, sottilissime,
scorrono leggere, disegnando
una texture raffinata che non
impone, ma invita.

The refined texture drawn
by the lightly flowing veins
extends a gentle invitation
but never imposes.

Taj Mahal invita lo sguardo a percorrere le tracce sinuose del marrone chiaro, del beige e del bianco che si affiancano in un unico flusso cromatico, sofisticato ed equilibrato. **Le parti più chiare affiorano in alto rilievo, come emersioni naturali scolpite dal caso.**

Taj Mahal invites the eyes to savour its sinuous light brown, beige, and white veins, which come together in a single, sophisticated and balanced chromatic flow. **The palest parts emerge in high relief, like natural outcrops carved by chance.**





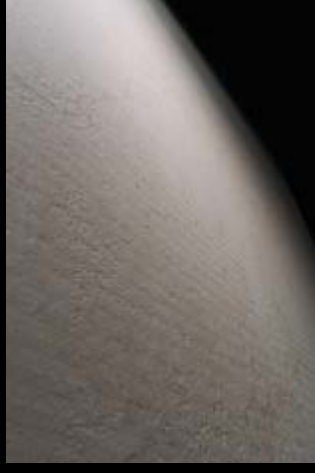
DNA Code è una trama che imprime personalità, un disegno invisibile da lontano, ma che si rivela nell'intimità dello sguardo, nel gesto lento della mano.

DNA Code è un'impronta viva, che racconta un'origine, una struttura che solo chi si avvicina alla lastra può davvero leggere.

DNA Code is a texture that instils personality, a pattern that's invisible from a distance but is revealed to an intimate glance or the slow touch of a hand.

DNA Code is a vibrant imprint, recounting an origin, a structure only truly visible to those who get up close to the slab.







+ FORMATI + SPESSORI = + LAMINAM EFFECT

RARE Collection si inserisce con nuovi formati e spessori nello spazio dedicato a Laminam Effect. Questo consente di dare forma concreta alla fantasia creativa di progettisti, designer e di ogni persona che desidera dare forma ai propri spazi, attraverso l'abbinamento di differenti effetti materici e nuance cromatiche, in una logica di total look, dove la varietà di colori e finiture consente un'armonia fatta di contrasti e assonanze, che rende ogni spazio unico e identitario,

di chi lo progetta, lo vive e lo ama.

Grazie all'ampiezza di gamma e alla disponibilità dei nostri prodotti in diversi formati e spessori, è possibile individuare la superficie più idonea al proprio gusto ed alla destinazione d'uso scelta: non solo rivestimenti per pareti e pavimenti indoor e outdoor, ma anche top e isole cucine, top bagno, mobili, tavoli, sedute, porte e ogni tipo di superficie verticale o orizzontale.

+ SIZES + THICKNESS = + LAMINAM EFFECT

RARE Collection integrates into the Laminam Effect space with new sizes and thicknesses. This makes it possible to give a concrete shape to the creative imagination of designers, architects and anyone wishing to shape a space, by matching different textural effects and colour nuances, for a total look effect, where the variety of colours and finishes affords a harmony consisting of contrasts and similarities, making every setting unique and distinctive, reflecting the

identity of its designer and occupants.

The extensive range and ready availability of our products in several sizes and thickness versions means the most appropriate surface can be selected to suit individual tastes and chosen intended uses: not just wall cladding and indoor and outdoor flooring, but also kitchen worktops and island counters, bathroom vanity tops, furniture, tables, seating, doors and all sorts of vertical or horizontal surfaces.

PERLINO ROSA | DNA

Perlino Rosa è una materia che sa raccontare. Si ispira a un marmo profondamente italiano, carico di storia e di memoria, segnato dal tempo ma ancora luminoso, come una pietra scavata con dolcezza.

Il suo aspetto porta con sé un senso di usura sottile, naturale, come se la superficie fosse stata levigata lentamente dalla vita. Ma accanto a questo, c'è una freschezza leggera, preziosa. Una quiete visiva che si traduce in benessere. Il colore è tenue, delicato ma mai fragile, che scalda gli ambienti e li rende accoglienti, autentici.

Perlino Rosa crea spazi in cui si respira equilibrio. Luoghi dove si sta bene, dove ci si sente a casa, dove la bellezza non è ostentata, ma vissuta.

Perlino Rosa is matter with a wonderful expressive power. It's inspired by a profoundly Italian marble, laden with history and memory, marked by time but still radiant, like a gently furrowed rock.

Its appearance gives the impression of subtle, natural wear, as if the surface had been slowly honed by life itself. But this is combined with an exquisite, light freshness. A visual calm that generates wellbeing. The colour is subdued and delicate but never fragile, warming interiors and making them inviting, authentic.

Perlino Rosa creates spaces with a sense of balance. Places it's a pleasure to be in, where you feel at home, with an understated yet deeply experienced beauty.











MONT BLANC | DNA

Mont Blanc veste i segni del tempo con naturalezza. Le sue superfici parlano una lingua antica, come materia che ha già attraversato molte stagioni.

La vena incisa in basso rilievo crea profondità reali, studiate, mai casuali. Qui la tridimensionalità è precisa, voluta: si vede e si sente. La lastra restituisce una sensazione piena, intensa, fortemente tattile.

Mont Blanc è ispirata al marmo ed è parte della collezione RARE, un incontro vibrante tra natura e visione, tecnologia e creazione, un'ode al design Made in Italy e ai suoi elementi più nobili.

Mont Blanc carries the marks left by time with natural grace. Its surfaces speak an ancient language, like matter that has already survived countless seasons. The real depths created by its low relief veins are carefully styled and never random. Here, three-dimensionality is precise and intentional: it can be seen and felt. The slab feels solid, intense, strongly tactile to the touch.

Mont Blanc is inspired by marble and belongs to the RARE collection, a vibrant coming-together of nature and vision, technology and creation, an ode to genuine Italian design and its finest characteristics.















TAJ MAHAL + TAJ MAHAL BOOK MATCH | DNA

Esplosione di stile:

Taj Mahal reinterpreta la magnificenza senza tempo del marmo attraverso la straordinaria forza espressiva delle superfici ceramiche Laminam. Concepita per impreziosire con classe gli ambienti residenziali e commerciali, Taj Mahal invita lo sguardo a percorrere le tracce sinuose del marrone chiaro, del beige e del bianco che si affiancano in un unico flusso cromatico, sofisticato ed equilibrato.

An explosion of style:

Taj Mahal reinterprets the timeless magnificence of marble through the extraordinary expressiveness of Laminam's ceramic surfaces. Designed to enhance and give a touch of class to both residential and commercial spaces, Taj Mahal invites the eyes to savour its sinuous light brown, beige, and white veins, which come together in a single, sophisticated and balanced chromatic flow.











Questa nuance neutra e versatile si presta con naturalezza a una vasta gamma di abbinamenti cromatici e possibilità applicative.

A renderla speciale, la finitura DNA, che modifica la struttura della lastra stessa per riprodurre in modo sempre più fedele la forza e il movimento dinamico della Natura. Con grazia spontanea, DNA imprime un codice unico a ciascuna superficie, fotografandola nel pieno del suo potenziale.

This neutral and versatile tone naturally lends itself to a wide range of colour combinations and application possibilities.

It is made truly special by the DNA finish, which modifies the actual structure of the slab, for a more and more accurate reproduction of the power and dynamic motion of Nature. With native grace, DNA impresses a unique code on every surface, immortalising it in all its full potential.



PIETRA DI GRÉ | DNA

Pietra di Gré è una superficie che conosce il tempo e che custodisce la memoria dell'acqua, dei sedimenti, dell'azione ostinata e costante della natura. È una materia stratificata e viva, disegnata da contrasti delicati e armonie sotterranee.

La texture racconta la struttura della pietra da cui trae ispirazione: le scaglie più grandi emergono vive e fiere, come fossili appena rivelati. La loro armonia visiva è un invito al tatto, mentre il fondo su cui si stagliano appare più compatto e solido.

Pietra di Gré is a surface moulded by time, which conserves the memory of water, sediments and the stubborn, constant action of nature. It's living, layered matter, its patterns drawn by delicate contrasts and subterranean harmonies.

The texture embodies the structure of the inspiration stone: the largest fragments emerge with proud clarity, like just-discovered fossils. Their visual harmony exerts great tactile appeal, against a background with a more compact, more solid character.









I toni caldi del beige percorrono tutta la superficie, accendendo la materia di una luce morbida, avvolgente. È un colore che scalda l'ambiente e lo rende intimo, silenzioso, autentico.

Warm shades of beige run through the whole surface, bringing its substance to life with a soft, enticing light. It's a colour with a special warmth, creating intimate, silent, authentic interiors.



PIETRA DI GRÈ FINE | DNA

Pietra di Gré Fine nasce da un gioco di equilibri: i frammenti di roccia sono custoditi in basso rilievo, come un'impronta gentile sulla superficie, mentre il fondo si solleva, scolpito in alto rilievo, a costruire una texture viva, ma misurata. Il risultato è una sensazione invitante alla vista e morbida al tatto.

Ogni lastra ceramica sembra portare con sé una storia di pietra e luce, raccontata in toni caldi e naturali che oscillano tra il grigio e il beige, tenui e accoglienti.

Pietra di Gré Fine is a material of exquisite balances: its rock fragments are conserved in low relief, like delicate impressions on the surface, while the background rises in high relief to form a vibrant yet tasteful texture. The resulting sensation is soft-touch and has great visual appeal.

Each ceramic slabs seems to tell its own story of stone and light, recounted in warm, natural shades with a subtle allure, oscillating between grey and beige.









Grazie alla tecnologia DNA, ogni superficie è unica, ogni rilievo segue con precisione la grafica della pietra, come se la natura avesse inciso direttamente sulla materia. La tridimensionalità è discreta, ma presente. Una superficie che accoglie e calma.

Thanks to the DNA technology, every surface is unique and every relief texture precisely matches the stone's patterning, as if its matter were carved by nature itself. The three-dimensionality is definite yet discreet. A surface that extends a reassuring welcome.







RAPOLANO | DNA

Ci sono lastre che sembrano trattenere la luce. Rapolano è una di queste. Ispirato all'omonimo marmo toscano, affonda le radici nella terra e nel tempo, e ne porta in superficie tutta la forza gentile.

Le parti più chiare affiorano in alto rilievo, come emersioni naturali scolpite dal caso. Intorno, una rete di sfumature più calde, più profonde, crea un contrasto armonico, spontaneo. È una superficie viva, che cambia sotto la luce e sotto le dita. Il disegno non è mai uguale a sé stesso: ogni lastra racconta una stratificazione diversa, fatta di impronte, inclusioni, tracce leggere. Un'estetica materica, autentica, che invita al contatto.

Some slabs seem to retain light. Rapolano is one of them. Inspired by the Tuscan marble of the same name, it sinks its roots into the earth and time, and brings all their gentle power to the surface.

The palest parts emerge in high relief, like natural outcrops carved by chance. Around them is a mesh of warmer, deeper shades, creating a tasteful, untrammelled contrast. It's a vibrant surface, that changes under the light and the fingertips.

The pattern is never repeated: every slab tells the story of its diverse stratification, in impressions, inclusions and delicate traces. An authentic, tactile aesthetic, inviting to the touch.











MARFIL | DNA e DNA Code

Dal fascino discreto e dalla vocazione internazionale, Marfil sussurra eleganza con grazia spontanea. Ispirata ai marmi più delicati, reinterpreta uno dei materiali più nobili in chiave contemporanea e sobria. Il colore è tenue, raffinato, quasi impalpabile. Le vene, sottilissime, scorrono leggere, disegnando una texture raffinata che non impone, ma invita. Con Marfil, il design è potente anche quando è quieto.

With an understated beauty and international appeal, Marfil gently exudes elegance with native grace. Inspired by the most delicate marbles, it reinterprets one of the most noble materials in immaculate, contemporary style. The colour is subtle and refined, almost impalpable. The refined texture drawn by the lightly flowing veins extends a gentle invitation but never imposes. With Marfil, design is powerful even in its tranquillity.











C'è una luce gentile che attraversa Marfil, una superficie nata per ambienti sofisticati, dove ogni dettaglio è pensato per durare, senza mai risultare eccessivo.

Il suo colore, una nuance chiara e delicata, porta con sé una sensibilità quasi eterea. Le vene sottili si muovono appena, come linee tracciate con leggerezza, visibili ma mai invadenti. È un equilibrio preciso, che trasmette calma e misura.

Ispirato ai marmi più eleganti, Marfil ne raccoglie la tradizione e la rilegge con occhi nuovi, in una chiave pulita, attuale, internazionale.

A caratterizzarlo, la finitura DNA Code, una trama che imprime personalità, un disegno invisibile da lontano, ma che si rivela nell'intimità dello sguardo, nel gesto lento della mano. Tracce longilinee sulla materia che disegnano una geografia tattile di pieni e vuoti, di alti e bassi rilievi.

A subtle light flows through Marfil, a surface conceived for sophisticated interiors, where every detail is designed to last while avoiding all excess.

Its pale, delicate colour conveys an almost ethereal mood. The slender veins have a barely perceptible motion, like lightly-drawn lines, visible but never invasive. A precise equilibrium, communicating a measured calm.

Inspired by the most elegant marbles, Marfil embraces their tradition and reinterprets it with fresh eyes, in a clear, contemporary, international style.

It's characterised by the DNA Code finish, a texture that instils personality, a pattern that's invisible from a distance but is revealed to an intimate glance or the slow touch of a hand. Longitudinal lines on matter, designing a tactile geography of solid and voids, high and low reliefs.



PERLINO BIANCO | DNA

Ispirato a un marmo italiano storico e legato a una tradizione antica che continua a ispirare, Perlino Bianco parla di tempo e di luce. La sua base infatti è chiara, luminosa e attraversata da un intreccio di venature più scure. Segni naturali, mai rigidi, che si incontrano e si rincorrono come un disegno nato dal caso e dalla precisione della pietra. A caratterizzarne la texture, un senso di usura lieve, come di qualcosa che è stato vissuto, e che oggi ritorna con nuova grazia. Una freschezza delicata, preziosa, che invita alla calma.

Inspired by a historic Italian marble and linked to an ancient tradition that still exerts a strong influence, Perlino Bianco evokes time and light. Its basic colour is pale and luminous, run through with a complex pattern of darker veins. Natural, never stiff motifs that meet and flow like a design born of chance and the stone's own precision. Its texture gives an impression of gentle wear, as of something used in the past and now re-appropriated with a fresh grace. A delicate, exquisite freshness that inspires calm.









Perlino Bianco crea ambienti
dove ci si sente accolti.
Spazi misurati, autentici,
dove la bellezza è discreta e
lascia spazio a chi li abita.

Perlino Bianco creates
interiors where we feel
welcome. Tasteful, authentic
spaces where beauty is
discreet and allows lives to
be lived with freedom.



A caratterizzarne la texture,
un senso di usura lieve,
come di qualcosa che è
stato vissuto, e che oggi
ritorna con nuova grazia.

Una freschezza delicata,
preziosa, che invita alla
calma.

Its texture gives an
impression of gentle wear,
as of something used in
the past and now re-
appropriated with a fresh
grace.

A delicate, exquisite
freshness that inspires calm.





MARFIL

| DNA

Disponibile un sviluppo grafico | One face available



1620x3240 mm | 63.7"x127.5"

spessore | thickness

12+ ◆

20+ ◆



RARE COLLECTION: Materia prima riciclata fino al 40% | Recycled raw material up to 40% | LEED - BREEAM

I toni e le caratteristiche delle immagini sono da considerarsi indicativi | Pictures colours and features have to be considered indicative

• Superficie disponibile in differenti sviluppi grafici forniti casualmente | Surface available in various graphic development supplied randomly

I prodotti di spessore Laminam 6 hanno caratteristiche superficiali che possono differire leggermente dagli altri spessori Laminam | Laminam 6 thickness products have surface characteristics that may slightly differ from other Laminam thicknesses

MARFIL

| DNA

- **Differenti sviluppi grafici** | Multiple faces available

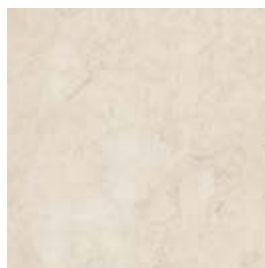


1200x3000 mm | 47.2"x118.1"

spessore | thickness

5 ♦

5



formato | size

1200x1200 mm | 47.2"x47.2"

spessore | thickness

6

- **Differenti sviluppi grafici** | Multiple faces available

RARE COLLECTION: Materia prima riciclata fino al 40% | Recycled raw material up to 40% | LEED - BREEAM

I toni e le caratteristiche delle immagini sono da considerarsi indicativi | Pictures colours and features have to be considered indicative

• **Superficie disponibile in differenti sviluppi grafici forniti casualmente** | Surface available in various graphic development supplied randomly

I prodotti di spessore Laminam 6 hanno caratteristiche superficiali che possono differire leggermente dagli altri spessori Laminam | Laminam 6 thickness products have surface characteristics that may slightly differ from other Laminam thicknesses

♦ **FULL SIZE: Lastra formato "uscita forno" non rifilata** | Untrimmed end product.

MARFIL

| DNA Code

- **Differenti sviluppi grafici** | Multiple faces available



1200x3000 mm | 47.2"x118.1"

spessore | thickness

5 ♦

5



RARE COLLECTION: Materia prima riciclata fino al 40% | Recycled raw material up to 40% | LEED - BREEAM

I toni e le caratteristiche delle immagini sono da considerarsi indicativi | Pictures colours and features have to be considered indicative

• **Superficie disponibile in differenti sviluppi grafici forniti casualmente** | Surface available in various graphic development supplied randomly

I prodotti di spessore Laminam 6 hanno caratteristiche superficiali che possono differire leggermente dagli altri spessori Laminam | Laminam 6 thickness products have surface characteristics that may slightly differ from other Laminam thicknesses

♦ **FULL SIZE: Lastra formato "uscita forno" non rifilata** | Untrimmed end product.

MONT BLANC BOOK MATCH | DNA

- Disponibile un sviluppo grafico | One face available



1620x3240 mm | 63.7"x127.5"

spessore | thickness

12+ ◆

20+ ◆



RARE COLLECTION: Materia prima riciclata fino al 40% | Recycled raw material up to 40% | LEED - BREEAM

I toni e le caratteristiche delle immagini sono da considerarsi indicativi | Pictures colours and features have to be considered indicative

- **La naturale asimmetria tra le grafiche Book Match coinvolte è caratteristica intrinseca della composizione di posa. L'asimmetria tra le grafiche Book Match, è contenuta entro una tolleranza di 3 cm | The natural asymmetry between the involved Book Match graphics is an intrinsic feature of the laying composition. The asymmetry between Book Match graphs Ranges within 3 cm**

MONT BLANC

| DNA

- **Differenti sviluppi grafici** | Multiple faces available



1200x3000 mm | 47.2"x118.1"

spessore | thickness

5 ♦

5



RARE COLLECTION: Materia prima riciclata fino al 40% | Recycled raw material up to 40% | LEED - BREEAM

I toni e le caratteristiche delle immagini sono da considerarsi indicativi | Pictures colours and features have to be considered indicative

- **Tre Facce fornite in modo "random". Ripresa grafica tra le diverse lastre contenuta entro una tolleranza di 3 cm** | Three available Faces Supplied Randomly. Graphic clearance among the different slabs ranging within 3 cm (1.18")

♦ **FULL SIZE: Lastra formato "uscita forno" non rifilata** | Untrimmed end product.

PIETRA DI GRÈ

| DNA

Disponibile un sviluppo grafico | One face available



1620x3240 mm | 63.7"x127.5"

spessore | thickness

12+ ♦

20+ ♦



RARE COLLECTION: Materia prima riciclata fino al 40% | Recycled raw material up to 40% | LEED - BREEAM

I toni e le caratteristiche delle immagini sono da considerarsi indicativi | Pictures colours and features have to be considered indicative

• Superficie disponibile in differenti sviluppi grafici forniti casualmente | Surface available in various graphic development supplied randomly

I prodotti di spessore Laminam 6 hanno caratteristiche superficiali che possono differire leggermente dagli altri spessori Laminam | Laminam 6 thickness products have surface characteristics that may slightly differ from other Laminam thicknesses

PIETRA DI GRÈ

| DNA

- **Differenti sviluppi grafici** | Multiple faces available



1200x3000 mm | 47.2"x118.1"

spessore | thickness

5 ♦

5



formato | size

1200x1200 mm | 47.2"x47.2"

spessore | thickness

6

- **Differenti sviluppi grafici** | Multiple faces available

RARE COLLECTION: Materia prima riciclata fino al 40% | Recycled raw material up to 40% | LEED - BREEAM

I toni e le caratteristiche delle immagini sono da considerarsi indicativi | Pictures colours and features have to be considered indicative

• **Superficie disponibile in differenti sviluppi grafici forniti casualmente** | Surface available in various graphic development supplied randomly

I prodotti di spessore Laminam 6 hanno caratteristiche superficiali che possono differire leggermente dagli altri spessori Laminam | Laminam 6 thickness products have surface characteristics that may slightly differ from other Laminam thicknesses

♦ **FULL SIZE: Lastra formato "uscita forno" non rifilata** | Untrimmed end product.

TAJ MAHAL BOOK MATCH | DNA

- Disponibile un sviluppo grafico | One face available



1620x3240 mm | 63.7"x127.5"

spessore | thickness

12+ ◆

20+ ◆

5 ◆

5+



RARE COLLECTION: Materia prima riciclata fino al 40% | Recycled raw material up to 40% | LEED - BREEAM

I toni e le caratteristiche delle immagini sono da considerarsi indicativi | Pictures colours and features have to be considered indicative

- **La naturale asimmetria tra le grafiche Book Match coinvolte è caratteristica intrinseca della composizione di posa. L'asimmetria tra le grafiche Book Match, è contenuta entro una tolleranza di 3 cm | The natural asymmetry between the involved Book Match graphics is an intrinsic feature of the laying composition. The asymmetry between Book Match graphs Ranges within 3 cm**

TAJ MAHAL

| DNA

- **Differenti sviluppi grafici** | Multiple faces available



1200x3000 mm | 47.2"x118.1"

spessore | thickness

5 ◆

5



formato | size
1200x1200 mm | 47.2"x47.2"

spessore | thickness
6

- **Differenti sviluppi grafici** | Multiple faces available

RARE COLLECTION: Materia prima riciclata fino al 40% | Recycled raw material up to 40% | LEED - BREEAM

I toni e le caratteristiche delle immagini sono da considerarsi indicativi | Pictures colours and features have to be considered indicative

• **Superficie disponibile in differenti sviluppi grafici forniti casualmente** | Surface available in various graphic development supplied randomly

I prodotti di spessore Laminam 6 hanno caratteristiche superficiali che possono differire leggermente dagli altri spessori Laminam | Laminam 6 thickness products have surface characteristics that may slightly differ from other Laminam thicknesses

◆ **FULL SIZE: Lastra formato "uscita forno" non rifilata** | Untrimmed end product.

TAJ MAHAL

| DNA Code

- **Differenti sviluppi grafici** | Multiple faces available



1200x3000 mm | 47.2"x118.1"

spessore | thickness

5 ♦

5



RARE COLLECTION: Materia prima riciclata fino al 40% | Recycled raw material up to 40% | LEED - BREEAM

I toni e le caratteristiche delle immagini sono da considerarsi indicativi | Pictures colours and features have to be considered indicative

• **Superficie disponibile in differenti sviluppi grafici forniti casualmente** | Surface available in various graphic development supplied randomly

I prodotti di spessore Laminam 6 hanno caratteristiche superficiali che possono differire leggermente dagli altri spessori Laminam | Laminam 6 thickness products have surface characteristics that may slightly differ from other Laminam thicknesses

TAJ MAHAL BOOK MATCH | Naturale

- Disponibile un sviluppo grafico | One face available



1620x3240 mm | 63.7"x127.5"

spessore | thickness

12+ ◆

20+ ◆



RARE COLLECTION: Materia prima riciclata fino al 40% | Recycled raw material up to 40% | LEED - BREEAM

I toni e le caratteristiche delle immagini sono da considerarsi indicativi | Pictures colours and features have to be considered indicative

- **La naturale asimmetria tra le grafiche Book Match coinvolte è caratteristica intrinseca della composizione di posa. L'asimmetria tra le grafiche Book Match, è contenuta entro una tolleranza di 3 cm | The natural asymmetry between the involved Book Match graphics is an intrinsic feature of the laying composition. The asymmetry between Book Match graphs Ranges within 3 cm**

- ◆ **FULL SIZE: Lastra formato "uscita forno" non rifilata | Untrimmed end product.**

TAJ MAHAL BOOK MATCH | Lucidato

- Disponibile un sviluppo grafico | One face available



1620x3240 mm | 63.7"x127.5"

spessore | thickness

12+ ♦



RARE COLLECTION: Materia prima riciclata fino al 40% | Recycled raw material up to 40% | LEED - BREEAM

I toni e le caratteristiche delle immagini sono da considerarsi indicativi | Pictures colours and features have to be considered indicative

- **La naturale asimmetria tra le grafiche Book Match coinvolte è caratteristica intrinseca della composizione di posa. L'asimmetria tra le grafiche Book Match, è contenuta entro una tolleranza di 3 cm | The natural asymmetry between the involved Book Match graphics is an intrinsic feature of the laying composition. The asymmetry between Book Match graphs Ranges within 3 cm**

TAJ MAHAL

| Lucidato

- **Differenti sviluppi grafici** | Multiple faces available



1200x3000 mm | 47.2"x118.1"

spessore | thickness

5 ◆

5



RARE COLLECTION: Materia prima riciclata fino al 40% | Recycled raw material up to 40% | LEED - BREEAM

I toni e le caratteristiche delle immagini sono da considerarsi indicativi | Pictures colours and features have to be considered indicative

• **Superficie disponibile in differenti sviluppi grafici forniti casualmente** | Surface available in various graphic development supplied randomly

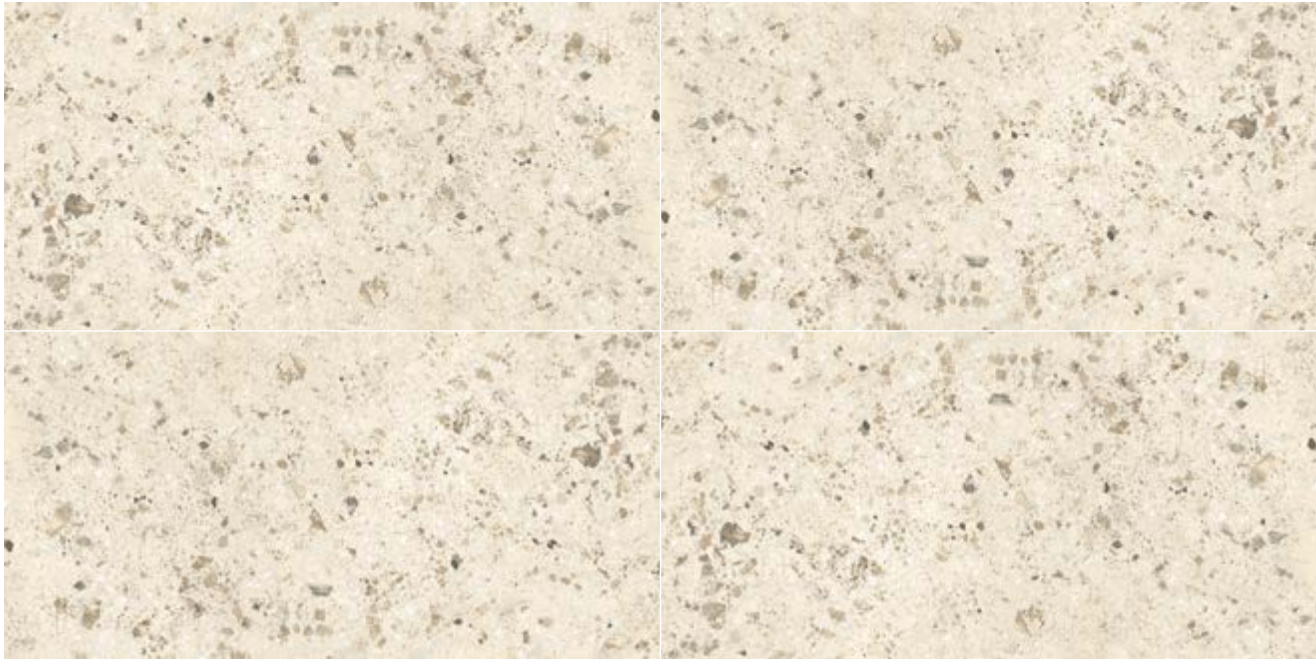
I prodotti di spessore Laminam 6 hanno caratteristiche superficiali che possono differire leggermente dagli altri spessori Laminam | Laminam 6 thickness products have surface characteristics that may slightly differ from other Laminam thicknesses

◆ **FULL SIZE: Lastra formato "uscita forno" non rifilata** | Untrimmed end product.

PIETRA DI GRÈ FINE

| DNA

Disponibile un sviluppo grafico | One face available



1620x3240 mm | 63.7"x127.5"

spessore | thickness
12+ ◆



RARE COLLECTION: Materia prima riciclata fino al 40% | Recycled raw material up to 40% | LEED - BREEAM

I toni e le caratteristiche delle immagini sono da considerarsi indicativi | Pictures colours and features have to be considered indicative

• Superficie disponibile in differenti sviluppi grafici forniti casualmente | Surface available in various graphic development supplied randomly

I prodotti di spessore Laminam 6 hanno caratteristiche superficiali che possono differire leggermente dagli altri spessori Laminam | Laminam 6 thickness products have surface characteristics that may slightly differ from other Laminam thicknesses

PIETRA DI GRÈ FINE

| DNA

- **Differenti sviluppi grafici** | Multiple faces available



1200x3000 mm | 47.2”x118.1”

spessore | thickness

5 ♦

5



formato | size

1200x1200 mm | 47.2”x47.2”

spessore | thickness

6

- **Differenti sviluppi grafici** | Multiple faces available

RARE COLLECTION: Materia prima riciclata fino al 40% | Recycled raw material up to 40% | LEED - BREEAM

I toni e le caratteristiche delle immagini sono da considerarsi indicativi | Pictures colours and features have to be considered indicative

• **Superficie disponibile in differenti sviluppi grafici forniti casualmente** | Surface available in various graphic development supplied randomly

I prodotti di spessore Laminam 6 hanno caratteristiche superficiali che possono differire leggermente dagli altri spessori Laminam | Laminam 6 thickness products have surface characteristics that may slightly differ from other Laminam thicknesses

♦ **FULL SIZE: Lastra formato “uscita forno” non rifilata** | Untrimmed end product.

PERLINO BIANCO

| DNA

- **Differenti sviluppi grafici** | Multiple faces available

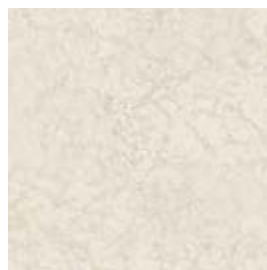


1200x3000 mm | 47.2"x118.1"

spessore | thickness

5 ◆

5



formato | size

1200x1200 mm | 47.2"x47.2"

spessore | thickness

6

- **Differenti sviluppi grafici** | Multiple faces available

RARE COLLECTION: Materia prima riciclata fino al 40% | Recycled raw material up to 40% | LEED - BREEAM

I toni e le caratteristiche delle immagini sono da considerarsi indicativi | Pictures colours and features have to be considered indicative

• **Superficie disponibile in differenti sviluppi grafici forniti casualmente** | Surface available in various graphic development supplied randomly

I prodotti di spessore Laminam 6 hanno caratteristiche superficiali che possono differire leggermente dagli altri spessori Laminam | Laminam 6 thickness products have surface characteristics that may slightly differ from other Laminam thicknesses

PERLINO ROSA

| DNA

- **Differenti sviluppi grafici** | Multiple faces available



1200x3000 mm | 47.2"x118.1"

spessore | thickness

5 ◆

5



formato | size

1200x1200 mm | 47.2"x47.2"

spessore | thickness

6

- **Differenti sviluppi grafici** | Multiple faces available

RARE COLLECTION: Materia prima riciclata fino al 40% | Recycled raw material up to 40% | LEED - BREEAM

I toni e le caratteristiche delle immagini sono da considerarsi indicativi | Pictures colours and features have to be considered indicative

• **Superficie disponibile in differenti sviluppi grafici forniti casualmente** | Surface available in various graphic development supplied randomly

I prodotti di spessore Laminam 6 hanno caratteristiche superficiali che possono differire leggermente dagli altri spessori Laminam | Laminam 6 thickness products have surface characteristics that may slightly differ from other Laminam thicknesses

◆ **FULL SIZE: Lastra formato "uscita forno" non rifilata** | Untrimmed end product.

RAPOLANO

| DNA

- **Differenti sviluppi grafici** | Multiple faces available



1200x3000 mm | 47.2”x118.1”

spessore | thickness

5 ♦

5



formato | size

1200x1200 mm | 47.2”x47.2”

spessore | thickness

6

- **Differenti sviluppi grafici** | Multiple faces available

RARE COLLECTION: Materia prima riciclata fino al 40% | Recycled raw material up to 40% | LEED - BREEAM

I toni e le caratteristiche delle immagini sono da considerarsi indicativi | Pictures colours and features have to be considered indicative

• **Superficie disponibile in differenti sviluppi grafici forniti casualmente** | Surface available in various graphic development supplied randomly

I prodotti di spessore Laminam 6 hanno caratteristiche superficiali che possono differire leggermente dagli altri spessori Laminam | Laminam 6 thickness products have surface characteristics that may slightly differ from other Laminam thicknesses

♦ **FULL SIZE: Lastra formato “uscita forno” non rifilata** | Untrimmed end product.

Info Tecniche Technical Information

Laminam 5

Laminam 5 è la lastra generatrice di base.

Superficie utile:

1200x3000mm (47.2"x118.1") ◆
1620x3240mm (63.7"x 127.5") ◆

Spessore nominale: 5,8mm (¼")

Utilizzo di Laminam 5

- Settore edile*: Pavimenti e rivestimenti
- Facciate ventilate (solo previa applicazione di fibra di vetro sul retro delle lastre)
- Pareti continue (solo previa applicazione di fibra di vetro sul retro delle lastre)
- Settore arredo e interior design

Voci di capitolato Laminam 5

Superficie ceramica ottenuta con un processo di macinazione ad umido di materie prime argillose, sabbie, feldspati e pigmenti ceramici inorganici, compattati con un processo innovativo di formatura in pressa e sinterizzati a 1250°C, mediante cottura ibrida. Il materiale può essere fornito in formato uscita forno o in formato squadrato monocalibro.

Laminam 5 is the basic slab and starting point for other versions.

Processing surface:

1200x3000mm (47.2"x118.1") ◆
1620x3240mm (63.7"x 127.5") ◆

Nominal thickness: 5,8mm (¼")

Use of Laminam 5

- Construction industry*: residential flooring and wall covering
- Ventilated façades (prior application of fibreglass mesh to the back of the slabs)
- Curtain walls (prior application of fibreglass mesh to the back of the slabs)
- Furniture industry and interior design application

Technical Specifications of Laminam 5

Laminam 5 surfaces are made from a combination of clay, sand, feldspar, and inorganic ceramic pigments. These materials are ground, pressed into shape using an innovative press-forming process, and sintered at 1250°C in a hybrid kiln. The material can be supplied in its raw form as it leaves the kiln (untrimmed) or in a standard squared working size.

◆ Lastra formato "uscita forno" quindi non rifilata. | Untrimmed end product.

Note > Le superfici Laminam, prodotte attraverso l'utilizzo di selezionate materie prime naturali, vengono sinterizzate alla temperatura di circa 1250°C sviluppando ossidi che possono conferire alla texture leggere puntinature che le rendono simili alle naturali pietre delle cave. Tali puntinature selezionate all'interno di precisi parametri dallo staff tecnico di Laminam, costituiscono una caratteristica e non un difetto, a conferma della naturalità delle materie prime utilizzate. (per tolleranze di scelta vedere le guide tecniche).
Notes > Laminam surfaces are manufactured using selected natural raw materials, sintered at about 1250°C. During this process, particles of oxides may appear in the form of pinholes on the surface of the slab with an appearance similar to natural stones. This pinholes are sorted according to precise parameters by Laminam technical staff and represent a peculiarity rather than a defect, enhancing the naturalness of the raw materials. (see technical guide for sorting tolerances).

Laminam 5+

Laminam 5+ è costituita dalla lastra di base rinforzata strutturalmente con una stuoia in fibra di vetro applicata sul retro con apposito collante.

Superficie utile:

1200x3000mm (47.2"x118.1")
1620x3240mm (63.7"x 127.5")

Spessore nominale: 6,2mm (¼")

Utilizzo di Laminam 5+

- Settore edile*: Pavimenti e rivestimenti
- Facciate ventilate
- Pareti continue
- Settore arredo e interior design

Voci di capitolato Laminam 5+

Superficie ottenuta per macinazione ad umido di materie prime argillose, sabbie, feldspati e pigmenti ceramici inorganici, compattati con un processo speciale di formatura in pressa e sinterizzati a 1250°C, mediante cottura ibrida. Il materiale può essere fornito in formato uscita forno o in formato squadrato monocalibro, entrambi con rinforzo strutturale di materiale inerte (stuoia in fibra di vetro applicata sul retro).

Laminam 5+ is the basic slab structurally reinforced with a fibreglass mesh attached to the back with a special adhesive.

Processing surface:

1200x3000mm (47.2"x118.1")
1620x3240mm (63.7"x 127.5")

Nominal thickness: 6,2mm (¼")

Use of Laminam 5+

- Construction industry*: residential flooring and wall covering
- Ventilated façades
- Curtain walls
- Furniture industry and interior design application

Technical Specifications of Laminam 5+

Laminam 5+ surfaces are made from the same materials as Laminam 5. They are produced by a wet grinding process, pressed into shape, and sintered at 1250°C. The surface is reinforced with an inert material (fibreglass mesh) applied to the underside and can be supplied in its raw form or trimmed to a standard size.

Info Tecniche Technical Information

Laminam 6

Laminam 6 è la lastra generatrice di base.

Superficie utile:

1200x1200mm (47.2"x47.2")

Spessore nominale: 5,8mm (¼")

Utilizzo di Laminam 6

- Settore edile: Pavimenti e rivestimenti
- Facciate ventilate
- Pareti continue
- Settore arredo e interior design

Voci di capitolato Laminam 6

Superficie ceramica ottenuta con un processo di macinazione ad umido di materie prime argillose, sabbie, feldspati e pigmenti ceramici inorganici, compattati con un processo innovativo di formatura in pressa e sinterizzati a 1250°C, mediante cottura ibrida. Il materiale può essere fornito in formato uscita forno o in formato squadrato monocalibro.

Laminam 6 is the basic slab and starting point for other versions.

Processing surface:

1200x1200mm (47.2"x47.2")

Nominal thickness: 5,8mm (¼")

Use of Laminam 6

- Construction industry: residential flooring and wall covering
- Ventilated façades (prior application of fibreglass mesh to the back of the slabs)
- Curtain walls (prior application of fibreglass mesh to the back of the slabs)
- Furniture industry and interior design application

Technical Specifications of Laminam 6

Laminam 6 surfaces are made from a combination of clay, sand, feldspar, and inorganic ceramic pigments. These materials are ground, pressed into shape using an innovative press-forming process, and sintered at 1250°C in a hybrid kiln. The material can be supplied in its raw form as it leaves the kiln (untrimmed) or in a standard squared working size.

◆ Lastra formato "uscita forno" quindi non rifilata. | Untrimmed end product.

Note > Le superfici Laminam, prodotte attraverso l'utilizzo di selezionate materie prime naturali, vengono sinterizzate alla temperatura di circa 1250°C sviluppando ossidi che possono conferire alla texture leggere puntinature che le rendono simili alle naturali pietre delle cave. Tali puntinature selezionate all'interno di precisi parametri dallo staff tecnico di Laminam, costituiscono una caratteristica e non un difetto, a conferma della naturalità delle materie prime utilizzate. (per tolleranze di scelta vedere le guide tecniche).
Notes > Laminam surfaces are manufactured using selected natural raw materials, sintered at about 1250°C. During this process, particles of oxides may appear in the form of pinholes on the surface of the slab with an appearance similar to natural stones. This pinholes are sorted according to precise parameters by Laminam technical staff and represent a peculiarity rather than a defect, enhancing the naturalness of the raw materials. (see technical guide for sorting tolerances).

Laminam 12+

Laminam 12+ è costituita dalla lastra di base rinforzata strutturalmente con una stuoia in fibra di vetro applicata sul retro con apposito collante.

Superficie utile: 1620x3240mm (63.7"x 127.5") ◆

Spessore nominale: 12,5mm (½")

Utilizzo di Laminam 12+

- Settore arredo e interior design: superfici per piani di bagni e cucine, tavoli, scrivanie e arredi in genere.
- Settore navale: materiale da finitura.
- Settore edile*: sistemi di rivestimento di facciata e a pavimento.

Voci di capitolato Laminam 12+

Superficie ottenuta per macinazione ad umido di materie prime argillose, sabbie, feldspati e pigmenti ceramici inorganici, compattati con un processo speciale di formatura in pressa e sinterizzati a 1250°C, mediante cottura ibrida. Il materiale può essere fornito in formato uscita forno o in formato squadrato monocalibro, entrambi con rinforzo strutturale di materiale inerte (stuoia in fibra di vetro applicata sul retro).

Laminam 12+ is made up of a base slab, strengthened with a fibreglass mesh bonded on the back.

Processing surface: 1620x3240mm (63.7"x 127.5") ◆

Nominal thickness: 12,5mm (½")

Use of Laminam 12+

- Furnishing and interior design sector: flat surfaces for bathrooms and kitchens, tables, desks and furnishings in general.
- Shipbuilding sector: finishing material.
- Building sector*: floor and wall covering systems.

Technical Specifications of Laminam 12+

Laminam 12+ surfaces are produced by a wet grinding process, pressed into shape, and sintered at 1250°C. The surface is reinforced with an inert material (fibreglass mesh) applied to the underside and can be supplied in its raw form or trimmed to a standard size.

Dettagli Tecnici Technical Details

Laminam 20+

Laminam 20+ è costituita dalla lastra di base rinforzata strutturalmente con una stuoia in fibra di vetro applicata sul retro con apposito collante.

Superficie utile: 1620x3240mm (63.7"x 127.5") ◆

Spessore nominale: 20,5 mm (¾")

Utilizzo di Laminam 20+

- Settore arredo e interior design: superfici per piani di bagni e cucine, tavoli, scrivanie e arredi in genere.
- Settore navale: materiale da finitura.
- Settore edile*: sistemi di rivestimento a pavimento.

Voci di capitolato Laminam 20+

Superficie ottenuta per macinazione ad umido di materie prime argillose, sabbie, feldspati e pigmenti ceramici inorganici, compattati con un processo speciale di formatura in pressa e sinterizzati a 1250°C, mediante cottura ibrida. Il materiale può essere fornito in formato uscita forno o in formato squadrato monocoloro, entrambi con rinforzo strutturale di materiale inerte (stuoia in fibra di vetro applicata sul retro).

Laminam 20+ is made up of a base slab, strengthened with a fiberglass mesh bonded on the back.

Processing surface: 1620x3240mm (63.7"x 127.5") ◆

Nominal thickness: 20,5 mm (¾")

Use of Laminam 20+

- Furnishing and interior design sector: flat surfaces for bathrooms and kitchens, tables, desks and furnishings in general.
- Shipbuilding sector: finishing material.
- Building sector*: floor covering systems.

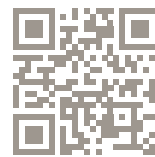
Technical Specifications of Laminam 20+

Laminam 20+ surfaces are produced by a wet grinding process, pressed into shape, and sintered at 1250°C. The surface is reinforced with an inert material (fiberglass mesh) applied to the underside and can be supplied in its raw form or trimmed to a standard size.

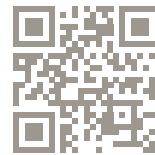
◆ Lastra formato "uscita forno" quindi non rifilata. | Untrimmed end product.

Note > Le superfici Laminam, prodotte attraverso l'utilizzo di selezionate materie prime naturali, vengono sinterizzate alla temperatura di circa 1250°C sviluppando ossidi che possono conferire alla texture leggera puntinature che le rendono simili alle naturali pietre delle cave. Tali puntinature selezionate all'interno di precisi parametri dallo staff tecnico di Laminam, costituiscono una caratteristica e non un difetto, a conferma della naturalità delle materie prime utilizzate. (per tolleranze di scelta vedere le guide tecniche).
Notes > Laminam surfaces are manufactured using selected natural raw materials, sintered at about 1250°C. During this process, particles of oxides may appear in the form of pinholes on the surface of the slab with an appearance similar to natural stones. This pinholes are sorted according to precise parameters by Laminam technical staff and represent a peculiarity rather than a defect, enhancing the naturalness of the raw materials. (see technical guide for sorting tolerances).

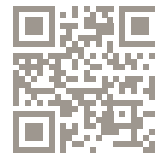
Guide Tecniche Technical Guides



**Pavimenti e
rivestimenti**
Cladding &
flooring



**Facciate
esterne**
External
façades



**Arredo e
complementi**
Furnishing &
design

Tabella comparativa delle proprietà dei materiali per superfici

Comparative table of surface materials properties

	LAMINAM	LAMINAM Lucidato Laminam polished	Aggiorn. Quarzo Engineered Quartz	Laminati e Legno Laminates and Wood	Solid Surface Solid Surface	Pietre Naturali Natural Stones	Acciaio Steel
Igienico Hygienic	•••	•••	•••	•	•••	•	•••
Non poroso Non porous	•••	•••	•••	•	•••	•	•••
Idoneo all'uso in ambiente esterno Suitable for use outdoors	•••	•••	•	•	••	••	••
Resistenza al calore e alle alte temperature Resistant to heat and high temperatures	•••	•••	••	•	•	••	•••
Resistenza a funghi e muffe Resistant to mould and fungi	•••	•••	•••	••	•••	•	•••
Resistenza alle macchie Resistance to stain	•••	••	••	••	••	•	•••
Resistenza ai detersivi Resistance to detergents	•••	••	••	••	•	•	•
Resistenza chimica Resistance to chemicals	•••	••	••	•	••	•	••
Resistente a shock termici Resistance to thermal shock	•••	•••	••	•	••	•••	•••
Resistente a gelo/disgelo Resistance to freezing/thawing	•••	•••	•••	•	•	••	•••
Resistente a umidità Resistance to humidity	•••	•••	•••	•	•••	•	•••
Resistente ai raggi UV Resistance to UV rays	•••	•••	••	•	•	••	•••
Resistenza ai graffi e all'abrasione Resistance to scratches and abrasions	•••	••	••	•	•	••	•
Facilità di pulizia e manutenzione Easy to clean and maintain	•••	•••	•••	••	••	•	•

Certificazioni Certifications

Certificazioni di prodotto | Product certifications

UNI EN ISO 14021

Produzione di lastre ceramiche con contenuto di materiale riciclato aventi un alto indice di riflettanza solare (SRI)

Production of ceramic slabs with recycled material content having a high solar reflectance index (SRI)

CCC



Certificazione cinese | China Compulsory Certificate mark

KASHERUT



Le lastre Laminam utilizzate per piani cucina sono certificate Kosher Parve
Laminam slabs used for countertop are certificated Kosher Parve

NSF



American Standard for food equipment "Ceramic Solid Surface For Food Zone" Valido per i prodotti presenti sul sito:

Valid for the products featured on the website:

[Listing Category Search Page | NSF International](#)
www.laminam.com/it/ricerca-e-tecnologia/

UPEC



Certificazione francese di qualità per materiale ad uso pavimentazione
French flooring material quality certification

Carreaux céramiques pour revêtements de sol - laminam - Rechercher - CSTB Évaluation

www.laminam.com/it/ricerca-e-tecnologia/

ITB



Certificazione di qualità polacca
Polish Quality Certification

Certificazione russa per l'utilizzo di Laminam 3+ nel settore edilizio
Russian certification for the use of Laminam 3+ in the building sector

Certificazione russa di rispondenza alle norme di igiene nel settore edilizio
Russian certification of compliance with hygiene regulations in the building sector

Certificazione russa di conformità antincendio
Russian certification of conformity with fire regulations

DGNB



Piattaforma Tedesca per la selezione di prodotti in possesso dell'EPD.
German platform for the selection of products with EPD certificate.

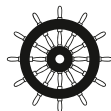
**EPD
PRODUCT**



Certificazione indipendente che attesta l'impatto ambientale del ciclo di vita per la fabbricazione di un prodotto (Iso14025). Laminam 3, Laminam 3+, Laminam 5, Laminam 5+, Laminam 12 e Laminam 20+ sono certificati con un EPD specifico di prodotto da un ente terzo.

An independent certification that certifies the environmental life-cycle impact of a product manufacturing (ISO 14025). Laminam 3, Laminam 3+, Laminam 5, Laminam 5+, Laminam 12 and Laminam 20+ are certified with a product specific EPD by a third party.

**MED 96/98/EC e
2014/90/EU**



0474/2026

Certificazione per l'uso nel settore navale

Certification for use in the marine sector

MOCA



Le lastre Laminam sono idonee al contatto alimentare secondo il Regolamento sui MOCA

Laminam slabs are suitable for contact with food, in accordance with the MOCA Legislation (Material and Objects in Contact with Food Legislation)

Certificazioni di sistema | System certifications

UNI EN ISO 9001:



Norma internazionale di Sistema di Gestione della Qualità

International Standard for Quality Management Systems

UNI EN ISO 14001:



Norma internazionale di Sistema di Gestione Ambientale

International standard of Environmental Management System

ISO 20400:2017



Linee Guida per l'Approvvigionamento Sostenibile

Guidance Lines to Sustainable Procurement

C-TPAT



Customs-Trade Partnership Against Terrorism - USA



“Ceramics of Italy”

Index

Laminam Effect

26

PERLINO ROSA | DNA
SUGI | Ki No Bi

32

MONT BLANC | DNA
NERO OSSIDO | Naturale

40

TAJ MAHAL | DNA
TAJ MAHAL BOOK MATCH | DNA
ACAI | Ki No Bi

48

TOTAL LOOK
PIETRA DI GRÈ | DNA

54

PIETRA DI GRÈ FINE | DNA
PIETRA DI GRÈ | DNA
BRUNO OSSIDO | Naturale
KURI | Ki No Bi

62

RAPOLANO | DNA
BRUNO OSSIDO | Naturale
ENOKI | Ki No Bi

68

MARFIL | DNA
MARFIL | DNA Code
SUGI | Ki No Bi

76

PERLINO BIANCO | DNA
PIETRA DI SAVOIA ANTRACITE | Bocciardato
PIOMBO FOKOS | Naturale
SUGI | Ki No Bi



HEADQUARTERS

Laminam S.p.A.

Via Ghiarola Nuova, 258 | 41042, Fiorano Modenese | Modena - Italy
Tel +39 0536 1844200

info@laminam.com | www.laminam.com

PRODUCTION PLANTS

Laminam S.p.A.

Via Ghiarola Nuova, 258 | 41042, Fiorano Modenese | Modena - Italy
Tel +39 0536 1844200

Laminam S.p.A.

Via Primo Brindani, 1 | 43043, Borgo Val di Taro, Parma - Italy
Tel +39 0525 97864

Laminam Rus LLC

Kaluzhskaya Oblast | Borovskiy Raion Moscow (Dobрино Village) - Russia

SHOWROOMS

Fiorano Modenese

Via Ghiarola Nuova, 258 | 41042, Fiorano Modenese | Modena - Italy
Tel +39 0536 1844200

Milan

Via Verdi, 5 | 20121, Milan - Italy
Tel +39 02 89092496

LAMINAM IN THE WORLD

Laminam Australia

Laminam China

Laminam Japan

Laminam Rus

Laminam Benelux

Laminam France

Laminam Israel

Laminam UK

Interstone Poland

Laminam Canada

Laminam Germany

Laminam Italy

Laminam USA

Iberstone Lam



Campionatura gratuita di
modico valore ai sensi del
DPR 633/72 e succ.modifiche art.2
Copyright 2026 Laminam S.p.A.

printed in Italy:
April 2026

**Siamo architetti dei nostri spazi,
Inseguiamo l'unicità.**

We are designers of our own
spaces seeking uniqueness.

LAMINAM
SUPERIOR NATURAL SURFACES

laminam.com